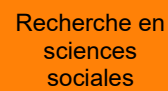
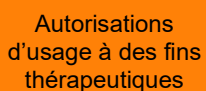
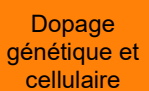
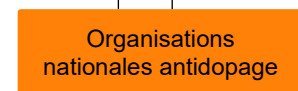
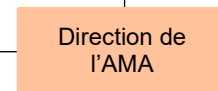
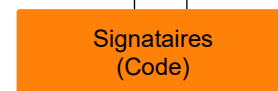
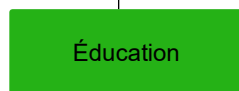
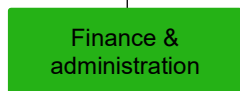
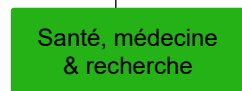


# Structure de gouvernance de l'AMA



Les grands principes applicables aux Comités spéciaux permanents (CSP) sont énoncés dans le Règlement de gouvernance de l'AMA, et dans le Code d'éthique de l'AMA (dans le cas du Comité d'éthique indépendant).

Pour plus d'informations, veuillez vous référer aux pages web individuelles de chaque CSP, qui incluent les mandats, le cas échéant, et les lignes de rapport exactes.



Les groupes de travail (GT) peuvent être créés par le Conseil de fondation, le Comité exécutif, les Comités permanents et la Direction de l'AMA. Veuillez vous référer aux pages web de chaque GT, qui comprennent les mandats et les lignes de rapport exactes.

\* Passeport biologique de l'athlète  
 \*\* Érythropoïétine  
 † Spectrométrie de masse à rapport isotopique  
 ‡ Niveaux de performance minimum requis  
 ° Quantification des marqueurs de volume plasmatique  
 °° Code mondial antidopage et Standards internationaux

PBA* - module stéroïdien	EPO**	Seuils de glucocorticoïdes	QMVP°
PBA – module hématologique	SMRI†	Contrôles d'ADAMS	Gouttes de sang séché
PBA – analyse endocrinienne	MRPL‡	Prévalence	Processus de mise à jour du Code et SI°°
Révision des projets scientifiques	Contaminants	Transfusion sanguine homologue	Dopage non intentionnel